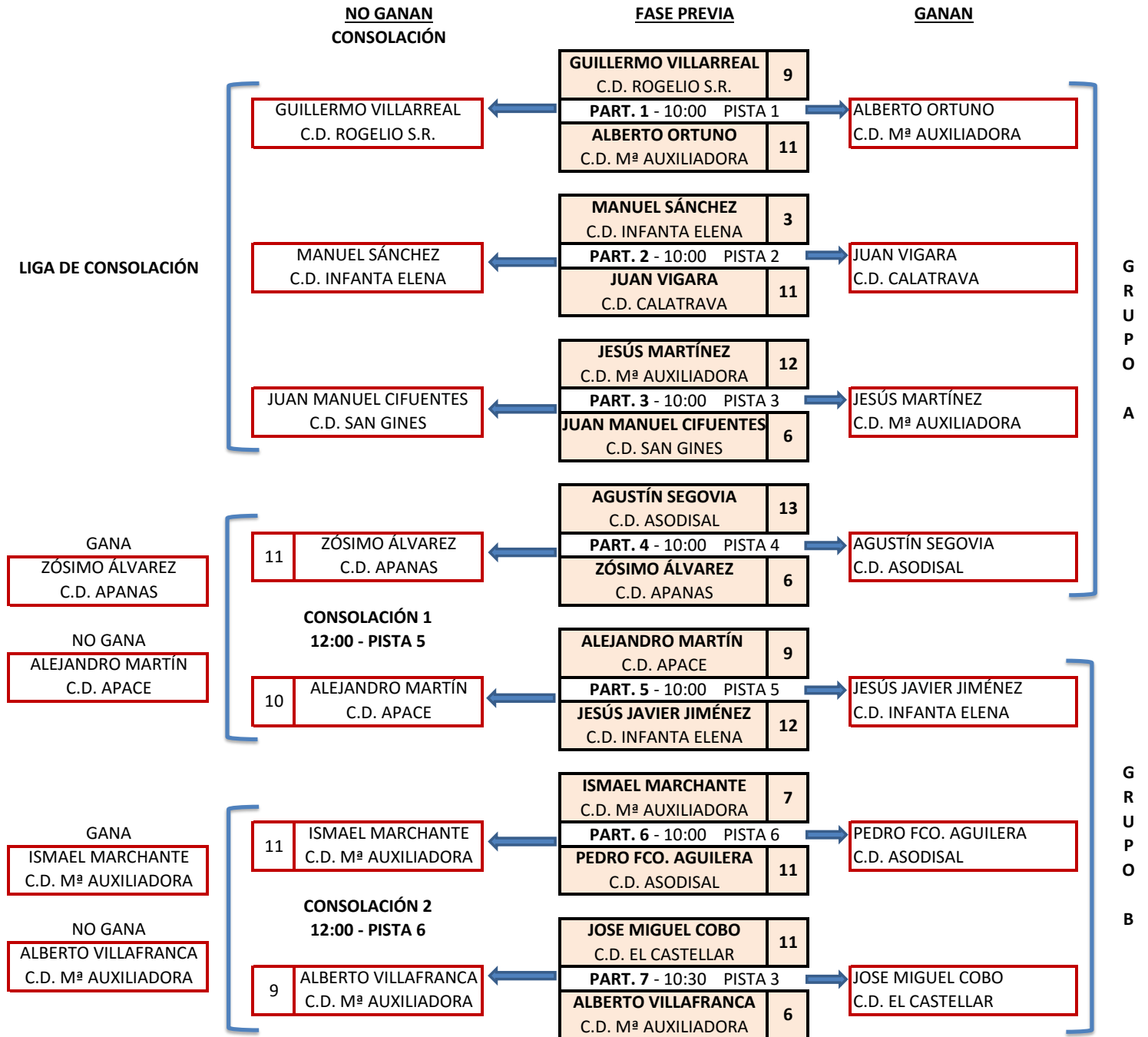


**14º CAMPEONATO REGIONAL DE PETANCA  
G2 INDIVIDUAL MASCULINO**



GANAN  
ZÓSIMO ÁLVAREZ  
C.D. APANAS

NO GANAN  
ALEJANDRO MARTÍN  
C.D. APACE

GANAN  
ISMAEL MARCHANTE  
C.D. Mª AUXILIADORA

NO GANAN  
ALBERTO VILAFRANCA  
C.D. Mª AUXILIADORA

CONSOLACIÓN 1  
12:00 - PISTA 5

10 ALEJANDRO MARTÍN  
C.D. APACE

CONSOLACIÓN 2  
12:00 - PISTA 6

9 ALBERTO VILAFRANCA  
C.D. Mª AUXILIADORA

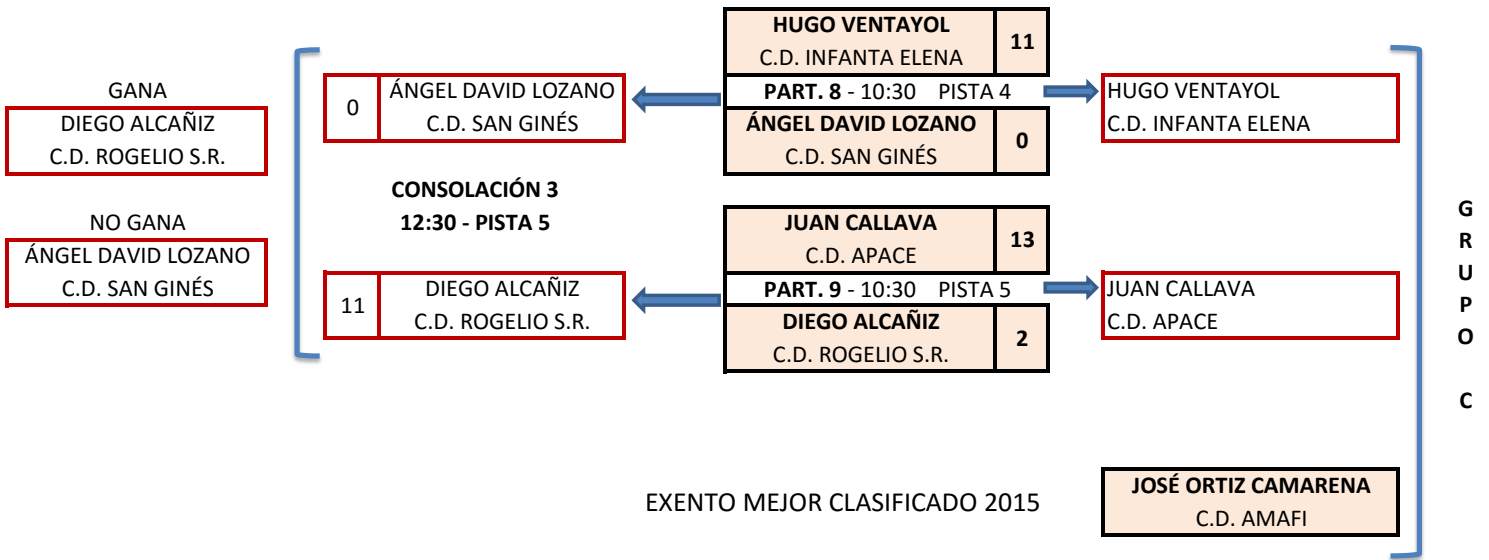
**14º CAMPEONATO REGIONAL DE PETANCA  
G2 INDIVIDUAL MASCULINO**



**NO GANAN  
FASE DE CONSOLACIÓN**

**FASE PREVIA**

**GANAN**



**14º CAMPEONATO REGIONAL DE PETANCA  
G2 INDIVIDUAL MASCULINO**



**FASE DE CONSOLACIÓN**

<b>GANADOR CONSOLACIÓN 1</b> <b>ZÓSIMO ÁLVAREZ</b> <b>C.D. APANAS</b>	<b>8</b>
17:30 - PISTA 3	
<b>NO GANADOR CONSOLACIÓN 2</b> <b>ALBERTO VILLAFRANCA</b> <b>C.D. Mª AUXILIADORA</b>	<b>12</b>
<b>GANADOR CONSOLACIÓN 2</b> <b>ISMAEL MARCHANTE</b> <b>C.D. Mª AUXILIADORA</b>	<b>11</b>
17:30 - PISTA 6	
<b>NO GANADOR CONSOLACIÓN 3</b> <b>ÁNGEL DAVID LOZANO</b> <b>C.D. SAN GINÉS</b>	<b>8</b>
<b>GANADOR CONSOLACIÓN 3</b> <b>DIEGO ALCAÑIZ</b> <b>C.D. ROGELIO S.R.</b>	<b>8</b>
17:30 - PISTA 7	
<b>NO GANADOR CONSOLACIÓN 1</b> <b>ALEJANDRO MARTÍN</b> <b>C.D. APACE</b>	<b>11</b>

**14º CAMPEONATO REGIONAL DE PETANCA**  
**G2 INDIVIDUAL MASCULINO**

**14º CAMPEONATO REGIONAL DE PETANCA**  
**G2 INDIVIDUAL MASCULINO**

**14º CAMPEONATO REGIONAL DE PETANCA  
G2 INDIVIDUAL MASCULINO**



<b>G2 INDIVIDUAL MASCULINO</b>						
<b>GRUPO A</b>						
<b>DEPORTISTA</b>	<b>PUNTOS</b>	<b>FAVOR</b>	<b>CONTRA</b>	<b>DIFER.</b>	<b>PUESTO</b>	
GANA PART.1- ALBERTO ORTUNO C.D. Mª AUXILIADORA	5	19	24	-5	3º	
GANA PART.2- JUAN VIGARA C.D. CALATRAVA	9	36	13	23	1º	
GANA PART.3- JESÚS MARTÍNEZ C.D. Mª AUXILIADORA	7	31	18	13	2º	
GANA PART.4- AGUSTÍN SEGOVIA C.D. ASODISAL	3	4	35	-29	4º	

**PARTIDO 1 12:00 - PISTA 2**

GANA PART.1- ALBERTO ORTUNO	5
GANA PART.2-JUAN VIGARA	11

**PARTIDO 2 12:30 - PISTA 1**

GANA PART.3-JESÚS MARTÍNEZ	11
GANA PART.4-AGUSTÍN SEGOVIA	3

**PARTIDO 3 16:30 - PISTA 5**

GANA PART.1-ALBERTO ORTUNO	3
GANA PART.3-JESÚS MARTÍNEZ	12

**PARTIDO 4 16:30 - PISTA 6**

GANA PART.2-JUAN VIGARA	13
GANA PART.4-AGUSTÍN SEGOVIA	0

**PARTIDO 5 17:00 - PISTA 5**

GANA PART.1-ALBERTO ORTUNO	11
GANA PART.4-AGUSTÍN SEGOVIA	1

**PARTIDO 6 17:00 - PISTA 6**

GANA PART.2-JUAN VIGARA	12
GANA PART.3-JESÚS MARTÍNEZ	8

**14º CAMPEONATO REGIONAL DE PETANCA  
G2 INDIVIDUAL MASCULINO**



<b>G2 INDIVIDUAL MASCULINO</b>						
<b>GRUPO B</b>						
<b>DEPORTISTA</b>	<b>PUNTOS</b>	<b>FAVOR</b>	<b>CONTRA</b>	<b>DIFER.</b>	<b>PUESTO</b>	
GANA PART. 5- JESÚS JAVIER JIMÉNEZ C.D. INFANTA ELENA	2	8	22	-14	3º	
GANA PART.6- PEDRO FCO. AGUILERA C.D. ASODISAL	6	22	16	6	1º	
GANA PART.7- JOSE MIGUEL COBO C.D. EL CASTELLAR	4	21	13	8	2º	

**PARTIDO 1      12:30 - PISTA 2**

GANA PART.5-JESÚS JAVIER JIMÉNEZ	6
GANA PART.6-PEDRO FCO. AGUILERA	11

**PARTIDO 2      16:30 - PISTA 7**

GANA PART.6-PEDRO FCO. AGUILERA	11
GANA PART.7-JOSE MIGUEL COBO	10

**PARTIDO 3      17:00 - PISTA 7**

GANA PART.7-JOSE MIGUEL COBO	11
GANA PART.5-JESÚS JAVIER JIMÉNEZ	2

**14º CAMPEONATO REGIONAL DE PETANCA  
G2 INDIVIDUAL MASCULINO**



G2 INDIVIDUAL MASCULINO						
GRUPO C						
DEPORTISTA	PUNTOS	FAVOR	CONTRA	DIFER.	PUESTO	
GANA PART.8- HUGO VENTAYOL C.D. INFANTA ELENA	4	18	11	7	2º	
GANA PART.9- JUAN CALLAVA C.D. APACE	6	22	7	15	1º	
JOSÉ ORTIZ CAMARENA C.D. AMAFI	2	0	0	0	3º	

**PARTIDO 1 13:00 - PISTA 5**

GANA PART.8-HUGO VENTAYOL	7
GANA PART.9-JUAN CALLAVA	11

**PARTIDO 2 16:30 - PISTA 3**

GANA PART.9-JUAN CALLAVA	11
JOSÉ ORTIZ CAMARENA C.D. AMAFI	0

**PARTIDO 3 17:00 - PISTA 3**

JOSÉ ORTIZ CAMARENA C.D. AMAFI	0
GANA PART.8-HUGO VENTAYOL	11



**14º CAMPEONATO REGIONAL DE PETANCA  
G2 INDIVIDUAL MASCULINO**



G2 INDIVIDUAL MASCULINO						
LIGA FINAL						
DEPORTISTA	PUNTOS	FAVOR	CONTRA	DIFER.	PUESTO	
1º G.A.- JUAN VIGARA C.D. CALATRAVA	6	22	6	16	1º	
1º G.B.- PEDRO FCO. AGUILERA C.D. ASODISAL	2	10	24	-14	3º	
1º G.C.- JUAN CALLAVA C.D. APACE	4	16	18	-2	2º	

**PARTIDO 1 17:30 - PISTA 5**

1º G.A.-JUAN VIGARA	11
1º G.B.-PEDRO FCO. AGUILERA	3

**PARTIDO 2 18:00 - PISTA 5**

1º G.B.-PEDRO FCO. AGUILERA	7
1º G.C.-JUAN CALLAVA	13

**PARTIDO 3 18:30 - PISTA 5**

1º G.C.-JUAN CALLAVA	3
1º G.A.-JUAN VIGARA	11

**14º CAMPEONATO REGIONAL DE PETANCA  
G2 INDIVIDUAL MASCULINO**



G2 INDIVIDUAL MASCULINO					
LIGA CONSOLACIÓN					
DEPORTISTA	PUNTOS	FAVOR	CONTRA	DIFER.	PUESTO
NO GANA PART. 1 GUILLERMO VILLARREAL C.D. ROGELIO S.R.	2	11	23	-12	3º
NO GANA PART. 2 MANUEL SÁNCHEZ C.D. INFANTA ELENA	6	23	8	15	1º
NO GANA PART.3 JUAN MANUEL CIFUENTES C.D. SAN GINES	4	15	18	-3	2º

**PARTIDO 1 12:30 - PISTA 6**

NO GANA PART.1-GUILLERMO VILLARREAL	4
NO GANA PART.2-MANUEL SÁNCHEZ	12

**PARTIDO 2 18:00 - PISTA 6**

NO GANA PART.2-MANUEL SÁNCHEZ	11
NO GANA PART.3-JUAN MANUEL CIFUENTES	4

**PARTIDO 3 18:30 - PISTA 6**

NO GANA PART.3-JUAN MANUEL CIFUENTES	11
NO GANA PART.1-GUILLERMO VILLARREAL	7